

C A R B U R A T E U R

Marque : DELT OMTO  
Type : OVC 34-30 à papillon  
Diamètre d'entrée 34 mm  
Diam. au venturi 30 mm  
Volet de starter Incorporé

Régime standard :

Gicleur principal : 190 ou 195  
Gicleur de ralenti : 55  
Vis air : vissée à fond, puis dévissée de 2 tours (cette vis est vissée latéralement, usinée en laton et comportant un contre écrou (vis de 10))  
Autres gicleurs principaux possibles : 170, 180, 200, 210, 220  
Autres gicleurs de ralenti possibles : 65, 70, 75, 80, 85  
Régime mixture / étouffoir : en option  
Pour accéder au gicleur principal : dévisser la cuve, fixée par 4 vis sous le corps du carburateur. Dévisser le gicleur central en laton à l'aide de la clé de 8.

Pour accéder au gicleur de ralenti : dévisser avec un tournevis la vis en laton située au dessus du carburateur. Cette vis se prolonge d'une mince tige creuse, le numéro du gicleur est gravé sous la tête de vis. Attention au petit joint fibre.

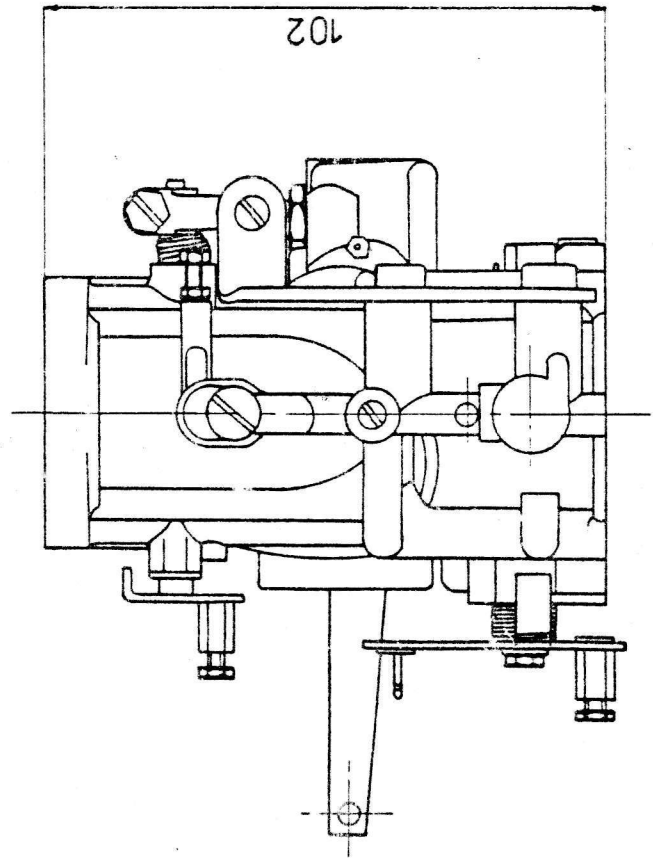
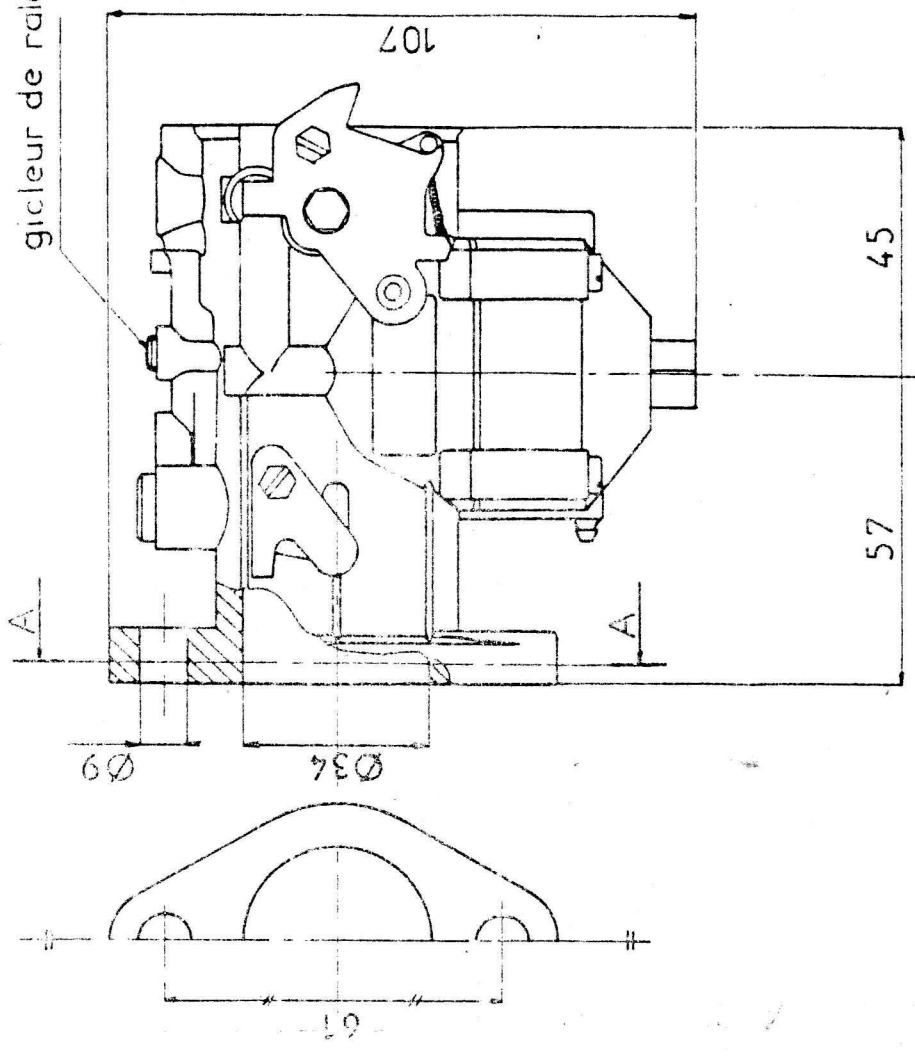
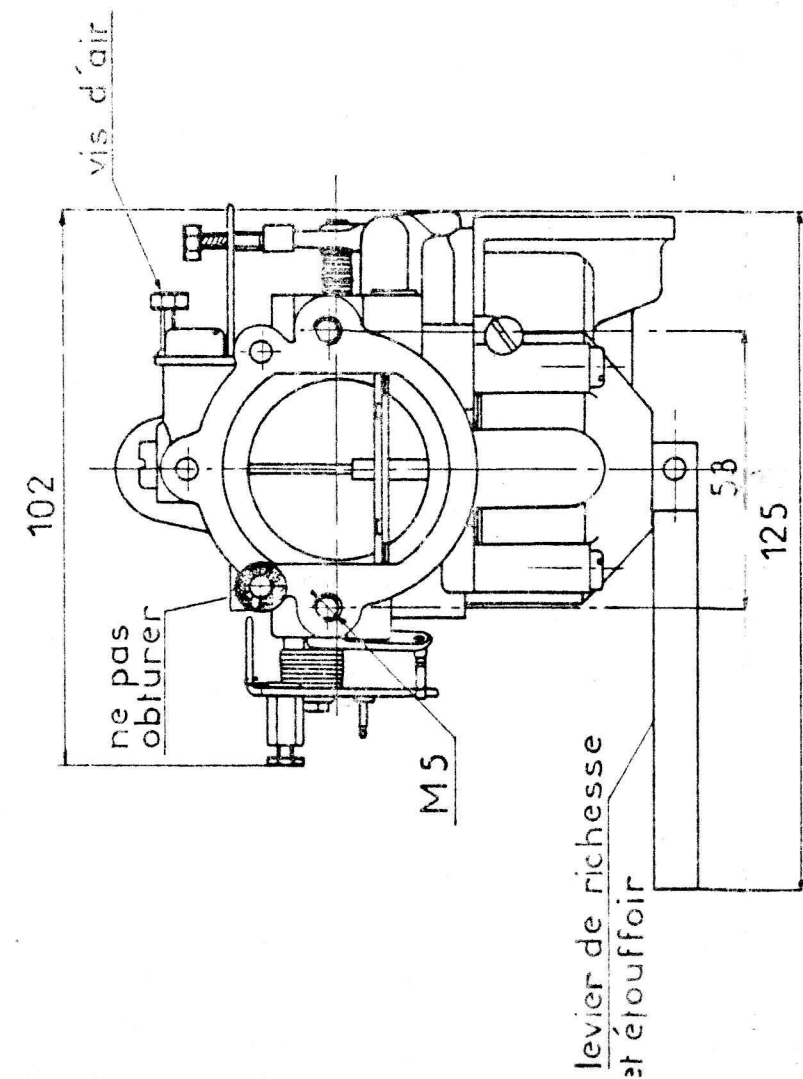
Régime du ralenti : Le régime correct du ralenti se situe entre 700 et 850 tr/mn. Visser ou dévisser la vis située latéralement, et qui agit sur le levier de papillon (cette vis est entourée d'un ressort). On peut jouer aussi pour le ralenti sur la vis d'air décrite plus haut : on recherchera le meilleur fonctionnement et repasse, en serrant plus ou moins cette vis. Bien immobiliser en finale, à l'aide de son contre-écrou.

Ce carburateur ne comporte pas de filtre d'entrée. Il est recommandé, si l'on n'utilise pas la pompe à essence latérale (qui elle est équipée d'un filtre) de monter un filtre decanteur entre le réservoir et le carburateur.

ATTENTION : Ce carburateur, équipé d'un pontet avec passage de 150, est uniquement destiné aux moteurs équipés d'une pompe à essence mécanique ou électrique, avec pression de 200 à 300 g/cm<sup>2</sup>. Lors du montage sur avion, s'assurer que le débit du réservoir est égal à 1,2 fois la consommation maximale à plein gaz, soit environ 30 litres/heure.

Pour un moteur 1600, gicleur principal 170/180 gicleur ralenti 55 X  
1875 2050  
190/195 X 200/220

Photo collée



ENSEMBLE 4 T60A-4T60B-PAL 865.	ECHELLE 1	LE15.11.84.
MATIERE ALLIAGE LEGER	PROPRIETE JPX - COPIE INTERDITE - FB	JPX VIBRAYE 12
<div>CARBURATEUR</div> <div>avec réglage richesse et étouffoir</div> <div>CODE 2050.41</div>		