

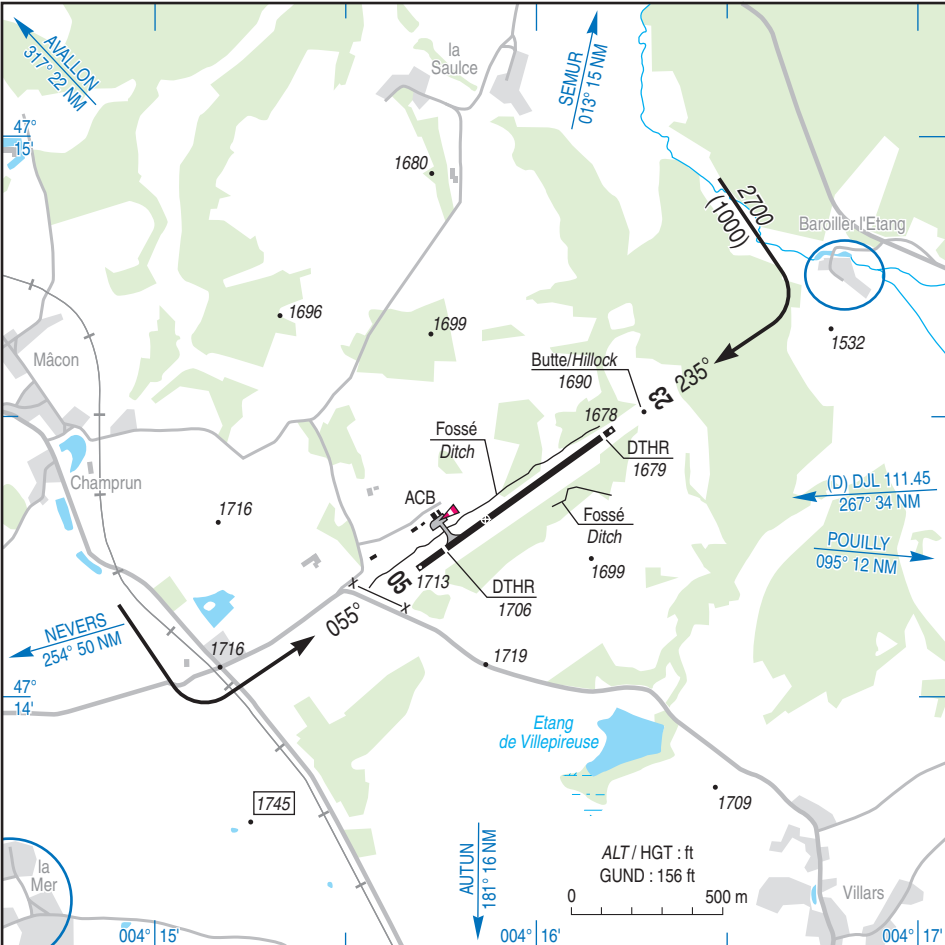
ATTERRISSAGE A VUE
Visual landing

Ouvert à la CAP
 Public air traffic
 27 AUG 09

SAULIEU LIERNAIS
 AD2 LFEW ATT 01

	ALT AD : 1713 (61 hPa) LAT : 47 14 19 N LONG : 004 15 52 E	LFEW VAR : 0° (05)
---	---	------------------------------

APP : NIL
 TWR : NIL
 A/A : 123.5



RWY	QFU	Dimensions Dimension	Nature Surface	Résistance Strength	TODA	ASDA	LDA
05 23	055 235	800 x 20	Revêtu Paved	5 / - / -	800 800	800 800	688 755

Aides lumineuses : NIL	Lighting aids : NIL
-------------------------------	----------------------------

Consignes particulières / Special instructions**Procédures et consignes particulières**

QFU 235 préférentiel à l'atterrissage cause pente de la piste.

Procedures and special instructions

Landing preferred QFU : 235, due to runway slope.

Activités diverses

Voltage sur l'AD (N° 6490) suivant l'axe de piste, 1650 ASFC/FL 065, SR-SS, utilisable uniquement par pilotes autorisés. Information des usagers sur A/A.

Special activities

Aerobatics on AD (NR 6490) along the RWY axis, 1650 ASFC/FL 065, SR-SS, only for authorized pilots. Information on A/A.

Informations diverses / Miscellaneous

HIV + 1HR / WIN + 1HR

Les informations de source **non DGAC** de cette rubrique sont communiquées sous toute réserve.

Non DGAC information in this document is communicated with all reserve.

1 - Situation / Location : 7 km SE Saulieu (21 - Côte d'Or).

2 - ATS : NIL.

3 - VFR de nuit / Night VFR : Non agréé / Not approved.

4 - Gestionnaire / Managing authority : ACB.

5 - AVA : Délégation Bourgogne Franche-Comté (voir / see GEN).

6 - BRIA : BALE (voir / see GEN).

7 - Préparation du vol / Flight preparation : Acheminement PLN VFR / Addressing VFR FPL : voir / see GEN 12.

8 - MET : VFR : voir / see GEN VAC

IFR : voir / see GEN IAC

Station : NIL.

9 - Douanes, Police / Customs, Police : NIL.

10 - AVT : Carburant / Fuel : 100LL. Lubrifiants / Lubricants : 80 W - 100 W HX O/R.

Païement comptant ou chèques / Cash payment or cheques.

11 - SSLIA : Niveau 1 / Level 1.

12 - Pêril animalier / Wildlife strike hazard : NIL.

13 - Hangars pour aéronefs de passage / Transient aircraft hangars : Possible.

14 - Réparations / Repairs : NIL.

15 - ACB : de Saulieu Liernais - Aérodrome - 21210 St Martin de la Mer ☎ 03 80 64 30 32.

Email : aeroclubsaulieu@free.fr